

Перший реєстрація до Гданської освітньої платформи

Після входу на головну сторінку порталу edu.gdansk.pl натисніть УВІЙТИ (LOGOWANIE).



Потім натисніть Перший вхід (Pierwsze logowanie).

Gdańska Platforma Edukacyjna



Proszę podać nazwę użytkownika i hasło

Nazwa użytkownika:

Hasło:

Zaloguj się

Pierwsze logowanie Zmień hasło

Jak uzyskać dostęp do Gdańskiej Platformy Edukacyjnej?

Logowanie za pomocą login.gov.pl

Login 

У полі, позначеному (1), введіть номер свого PESEL або логін або адресу електронної пошти, надану в закладі. Потім виберіть параметр Я не робот (2).

Gdańska Platforma Edukacyjna




Jeśli logujesz się po raz pierwszy lub masz już aktywne konto w systemie, podaj swój identyfikator i naciśnij przycisk "Wyślij wiadomość". System odszuka wskazanego użytkownika i wyśle wiadomość e-mail zawierającą dalsze instrukcje.

Mechanizm bezpieczeństwa (ochrona przeciwko robotom i robakom internetowym) może poprosić Cię o dodatkowe potwierdzenie. Postępuj zgodnie ze wskazówkami na ekranie.

Nazwa użytkownika (login), PESEL lub e-mail

1

2 Nie jestem robotem  reCAPTCHA
Prywatność - Warunki

Wyślij wiadomość



Якщо після натискання кнопки «Я не робот» з'явиться вікно підтвердження, виконайте вказівки та натисніть відповідну кнопку «Підтвердити/пропустити».

Wybierz wszystkie obrazy, na których jest **hydrant przeciwpożarowy**



ZWERYFIKUJ

Jeśli logujesz się po raz pierwszy lub masz już aktywne konto w systemie, podaj swój identyfikator i naciśnij przycisk "Wyślij wiadomość". System odszuka wskazanego użytkownika i wyśle wiadomość e-mail zawierającą dalsze instrukcje.

Mechanizm bezpieczeństwa (ochrona przeciwko robotom i robakom internetowym) może poprosić Cię o dodatkowe potwierdzenie. Postępuj zgodnie ze wskazówkami na ekranie.

Nazwa użytkownika (login), PESEL lub e-mail

ANTEST55

Nie jestem robotem  reCAPTCHA
Prywatność - Warunki

Wyślij wiadomość

Після правильної перевірки, функція «Я не робот» буде позначена зеленим кольором. Потім виберіть кнопку Надіслати повідомлення.

Gdańska Platforma Edukacyjna



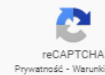
Jeśli logujesz się po raz pierwszy lub masz już aktywne konto w systemie, podaj swój identyfikator i naciśnij przycisk "Wyślij wiadomość". System odszuka wskazanego użytkownika i wyśle wiadomość e-mail zawierającą dalsze instrukcje.

Mechanizm bezpieczeństwa (ochrona przeciwko robotom i robakom internetowym) może poprosić Cię o dodatkowe potwierdzenie. Postępuj zgodnie ze wskazówkami na ekranie.

Nazwa użytkownika (login), PESEL lub e-mail

JANTEST5

✓ Nie jestem robotem



Wyślij wiadomość

Електронний лист буде надіслано на електронну адресу, надану школою, як зазначено нижче.

Gdańska Platforma Edukacyjna



Wysłano wiadomość na zapisany w systemie adres e-mail. Proszę sprawdzić skrzynkę poczty elektronicznej i postępować zgodnie ze wskazówkami zapisanymi w wiadomości.

W szczególnych przypadkach konfiguracji usługi poczty elektronicznej wiadomość może zostać potraktowana jako niechciana lub zostać zablokowana przez jakiś inny mechanizm filtrowania treści. W takim przypadku należy sprawdzić wszystkie możliwe foldery poczty przychodzącej, poczynając od skrzynki odbiorczej a skończywszy na folderach z wiadomościami odfiltrowanymi.

Jeżeli mimo prób wiadomość nadal nie dociera do skrzynki poczty elektronicznej, należy skontaktować się z administratorem systemu z Państwa jednostki i poprosić o sprawdzenie czy zapamiętany w systemie adres e-mail jest właściwy.

Powrót do strony głównej

В отриманому листі натисніть на посилання для активації. Зі змісту повідомлення Користувач також дізнається своє ім'я як користувача, та в якій установі створено обліковий запис (Home company).

Gdańska Platforma Edukacyjna - witamy w systemie!

W systemie GPE ktoś zażądał przypomnienia hasła dla użytkownika będącego właścicielem niniejszego adres e-mail.

Jeśli to pomyłka, proszę zignorować niniejszy e-mail - hasło pozostanie bez zmian i nie zostanie nikomu ujawnione. W przeciwnym wypadku, aby nadać (nowe) hasło uaktywniające dostęp do systemu GPE należy kliknąć we właściwy link aktywacyjny. Na stronie, która się uruchomi po kliknięciu linka aktywacyjnego należy określić dwukrotnie (nowe) hasło.

Dane kont w systemie GPE dla których zażądano przypomnienia hasła:

Nazwa użytkownika	JANTEST55
Imię i nazwisko	Jan Testowy
E-mail główny	JANTEST55@edu.gdansk.pl
E-mail dodatkowy	
Jednostka macierzysta	VulcanSzkoła
Link aktywacyjny	https://konta.edu.gdansk.pl/Maintenance/unlock/23888b5b-343b-4aca-953e-770d1c33d6ec.aspx

Ta wiadomość została wygenerowana automatycznie.
Proszę nie odpowiadać na ten list.

Після натискання посилання активації, система попросить Користувача встановити новий пароль. Введіть новий пароль у поля (1) і (2). Потім виберіть параметр Я не робот (3).

WAŻLIWO!

Parol ma być odpowiedni następującym wymaganiom polityki bezpieczeństwa:

- 8 symboli
- jedna duża i jedna mała litera
- jedna cyfra.

Parol nie może zawierać ani imienia, ani nazwiska użytkownika.

Parol jest ważny przez 180 dni.

Gdańska Platforma Edukacyjna



Mechanizm bezpieczeństwa (ochrona przeciwko robotom i robakom internetowym) może poprosić Cię o dodatkowe potwierdzenie. Postępuj zgodnie ze wskazówkami na ekranie.


Login:
JANTEST55

Nowe hasło:

1

Powtórz nowe hasło:

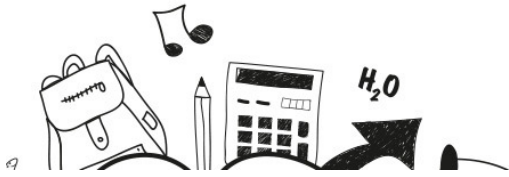
2

3 Nie jestem robotem 
Prywatność - Warunki

Ustaw nowe hasło

Після правильного заповнення форми виберіть опцію Установити новий пароль.

Gdańska Platforma Edukacyjna



Mechanizm bezpieczeństwa (ochrona przeciwko robotom i robakom internetowym) może poprosić Cię o dodatkowe potwierdzenie. Postępuj zgodnie ze wskazówkami na ekranie.

Login:

JANTEST55

Nowe hasło:

Powtórz nowe hasło:



Nie jestem robotem



reCAPTCHA
Prywatność · Warunki

Ustaw nowe hasło

Після встановлення пароля ви можете повернутися на головну сторінку.

Gdańska Platforma Edukacyjna



Hasło użytkownika [JANTEST55] zostało zmienione.

[Powrót do strony głównej](#)

Потім авторизуйтеся в системі, ввівши своє ім'я користувача (логін) і нововстановлений пароль.

Gdańska Platforma Edukacyjna



Proszę podać nazwę użytkownika i hasło

Nazwa użytkownika:

Hasło:

Zaloguj się

Pierwsze logowanie / Zmień hasło
Jak uzyskać dostęp do Gdańskiej Platformy Edukacyjnej?

Logowanie za pomocą login.gov.pl

Login 



Також можна увійти за допомогою login.gov.pl.

Zaloguj się

Pierwsze logowanie / Zmień hasło
Jak uzyskać dostęp do Gdańskiej Platformy Edukacyjnej?

Logowanie za pomocą login.gov.pl

Login 

УВАГА! Для цього способу входу в систему необхідно ввести номер PESEL у школі.

Більше інформації про вказаний спосіб входу доступно за адресою:
<https://www.gov.pl/web/login>